



/ HUMAN RESOURCES

AMAINSTITUTE



EMPLOYEE SURVEY ANALYSIS



RECRUITMENT MOBILE APPLICATION

Empowered by Data.  
**A partner you can trust.**

[amainstitute.pl](http://amainstitute.pl)

Cicha 7 / 00-353 Warszawa / 780-523-526 / NIP: 9522155120  
[contact@amainstitute.pl](mailto:contact@amainstitute.pl)



## Główne wyzwania branży

Era big data daje nieograniczone możliwości, które wiążą się jednak z koniecznością redefinicji oczekiwań i wymagań wobec HR-u. Efektywne zastosowanie sztucznej inteligencji i uczenia maszynowego wymaga nieszablonowych rozwiązań oraz pozyskania nowych kompetencji.

**AMA** INSTITUTE

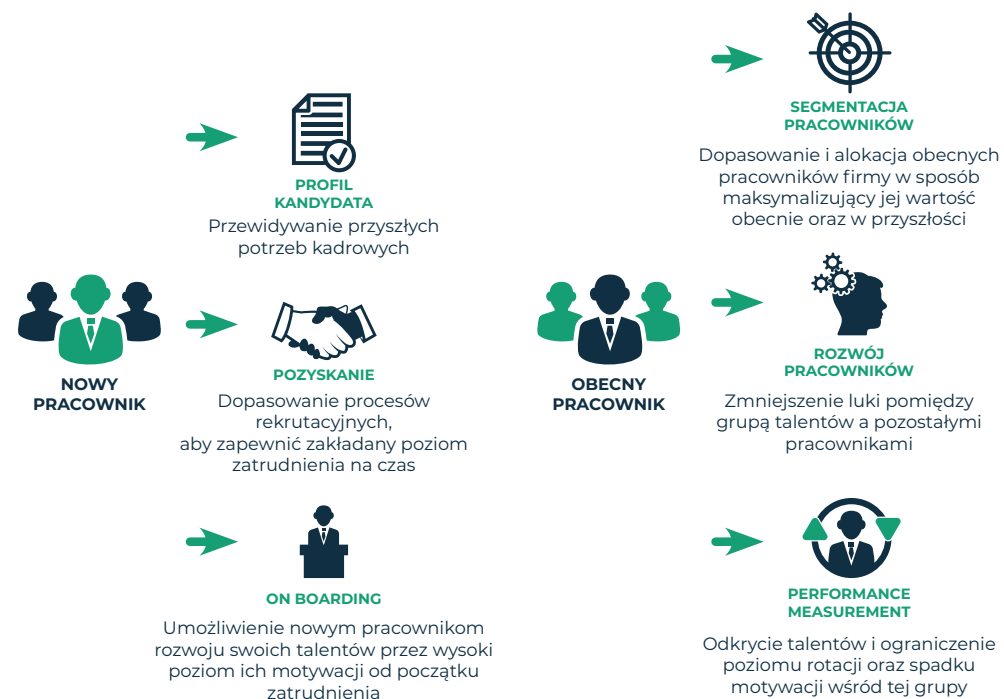


## Nasze doświadczenie w branży

### Dlaczego warto w to zainwestować?

AMA Institute wspiera budowę stabilnego fundamentu wiedzy w obszarze zaawansowanych metod analitycznych wykorzystywanych w HR w celu budowy organizacji data driven. Umożliwiamy wdrożenie najnowocześniejszych rozwiązań z zakresu sztucznej inteligencji lub uczenia maszynowego w czasie nieprzekraczającym 3-4 miesiące. W prowadzonych projektach AMA Institute wykorzystuje własne narzędzia analityczno-informacyjne, dostosowane do indywidualnych potrzeb każdej firmy. Kadra AMA Institute to doświadczeni eksperci, posiadający szerokie kompetencje zdobyte na rynku polskim oraz za granicą.

## Doradzamy i wdrażamy rozwiązania w następujących obszarach



Dobór metod statystycznych, które wspierają osiągnięcie strategicznych celów HR



Przewidywanie zapotrzebowania na kapitał ludzki



Identyfikacja czynników stanowiących źródło motywacji pracowników



Segmentacja i oszacowanie prawdopodobieństwa odejścia kluczowych pracowników



Przeprowadzenie automatycznej analizy ankiet pracowniczych przy użyciu chatbotów i systemu z wykorzystaniem sztucznej inteligencji do analizy języka naturalnego (NLP - Natural Language Processing)



Wdrożenie nowoczesnych rozwiązań informatycznych związanych z komunikacją wewnętrzną oraz przeprowadzeniem procesów rekrutacyjnych

## Case study

### Dlaczego warto w to zainwestować?

AMA Institute zbudowała i wdrożyła procesy automatycznej spersonalizowanej komunikacji przy użyciu dedykowanej aplikacji mobilnej z wykorzystaniem chatbotów oraz systemu do automatycznej analizy języka naturalnego (NLP) w oparciu o sieci neuronowe. Oprócz technicznego

wdrożenia bazy danych archiwizującej wypowiedzi, klasyfikacji ich sentymentu oraz metryk modelu analizy języka naturalnego, zaimplementowano proces uczenia modelu oraz automatyczną wizualizację zarządczą z wykorzystaniem narzędzi Business Intelligence.

TEKST  
ORYGINALNY

ANALIZA  
SENTYMENTU

KATEGORYZACJA  
I KLASYFIKACJA

Moja firma to miejsce do którego lubię przychodzić, głównie dzięki ludziom i moim przyjaciołom. Moje wynagrodzenie jest adekwatne, ale mogłoby być wyższe. Jedyny problem jaki odczuwam to nadgodziny.



Wynagrodzenie  
godzin pracy

